

产品概述

RL1系列螺旋式熔断器适用于交流50Hz, 额定电压380V, 额定电流至200A的工业电气配电装置中, 作电气设备过载和短路保护之用。

产品符合: GB/T 13539.3 IEC 60269-3 标准。



选型指南

RL1	15	15
产品型号	熔断器额定电流	熔断体额定电流
螺旋式 熔断器	15	2,4,6,10,15;
	60	20,25,32,40,50,60;
	100	60,80,100;
	200	100,125,150,200;

正常工作条件及安装条件

- 周围空气温度: 周围空气温度上限值不超过+40℃; 周围空气温度下限值不低于-5℃; 周围空气温度24小时内的平均值不超过+35℃, 一年内测得的平均值应低于该值。
- 海拔: 安装地点的海拔高度不超过2000m。
- 大气条件: 空气是干净的, 它的相对湿度在周围空气温度最高为40℃时不超过50%。在较低温度下可以有较高的相对湿度, 例如, 在20℃下, 相对湿度可达90%。在这此条件下, 由于温度变化, 考虑到因温度变化发生在产品表面上的中等凝露。
- 电压: 系统电压的最大值不超过熔断器额定电压的110%。
- 安装类别: 本系列熔断器的安装类别为III级;
- 污染等级: 本系列熔断器的耐污秽等级不低于3级;
- 安装方位: 本系列熔断器可以垂直、水平或倾斜安装在无显著摇动和冲击振动的工作场合;
注: 若熔断器在不同于正常安装规定条件下使用, 应与制造厂协商。

分断范围与使用类别

本系列熔断体的分断范围为“g”, 使用类别为“G”。即: 一般用途全范围分断能力的熔断体。

RL1系列螺旋式熔断器

结构特征

本系列熔断器由熔断体、熔断器底座、载熔件三部份组成。

熔断体由熔管、熔体、指示件、填料等组成。由纯铜带或丝制成的变截面熔体封装于高强度的熔管内，熔管中填满高纯度石英砂作为灭弧介质。熔断体端帽上带有熔断指示件，熔断体熔断时指示件立即弹出，显示熔体已熔断。

底座由基座、带接线端子的金属螺管，瓷质保护圈等组成。

载熔件由金属外螺管，瓷质旋柄等组成，顶部有透明视窗，用来识别熔断体指示件是否弹出(熔断体是否熔断)。底座利用螺钉安装，简单方便。侧面的接线端子利用螺栓与外接导线连接。

主要技术数据

表1

名称规格	额定频率	额定电压	熔断体额定电流 A	额定分断能力	
				kA	cos φ
RL1-15	50Hz	380V	2、4、6、10、15	50	0.35
RL1-60			20、25、30、35、40、50、60		
RL1-100			60、80、100	50	0.25
RL1-200			100、125、150、200		

外形及安装尺寸

熔断体外形及安装尺寸

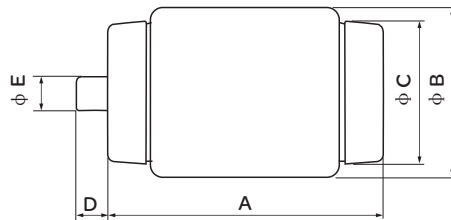


表2

型号	代号				
	A	B	C	D	E
RL1-15	32.5	17.5	13.5	—	—
RL1-60	48.5	27	18.5	—	—
RL1-100	56	64	27.5	6	6.5
RL1-200	52	52	38	6	7.5

支持件外形及安装尺寸

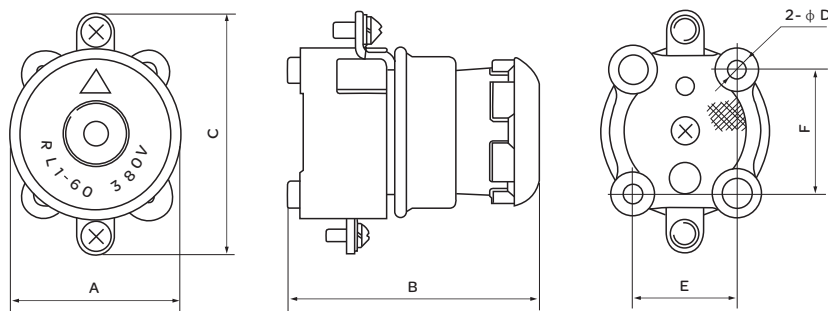
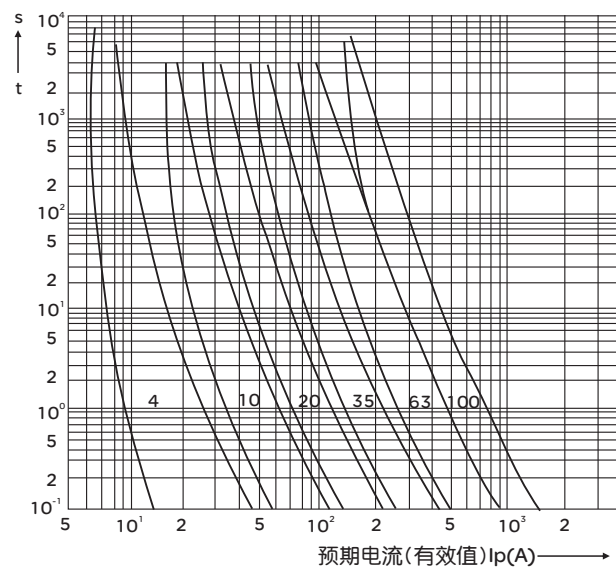
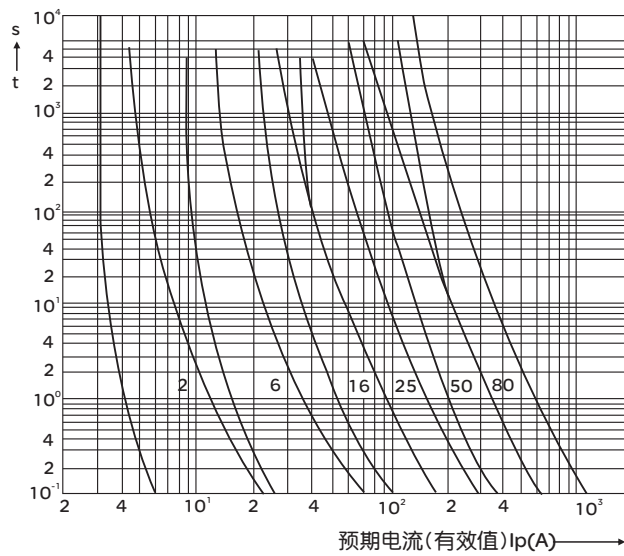


表3

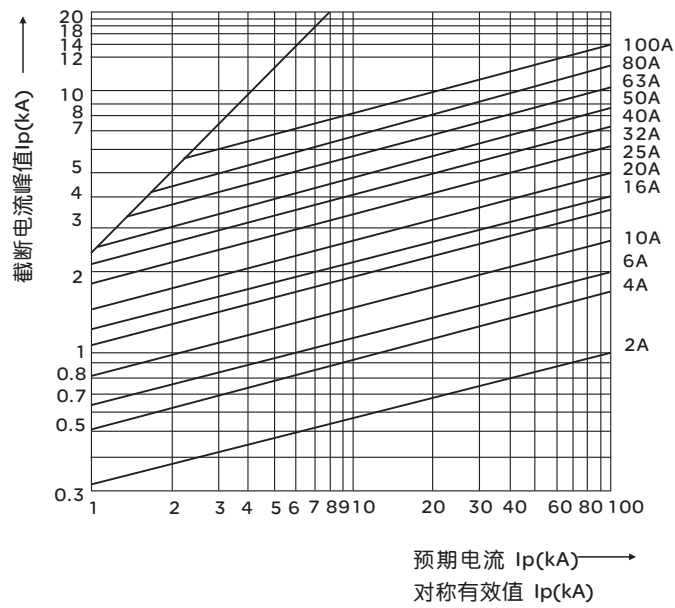
型号	代号					
	A	B	C	ϕ D	E	F
RL1-15	39	62	64	5.5	24	28
RL1-60	55	77	78	6	34	40
RL1-100	84	105	125	8	46	53
RL1-200	105	120	155	10	63	64

熔断体时间-电流特性曲线



RL1系列螺旋式熔断器

截断电流特性曲线



订货须知

购买时请注明名称、型号、熔断体额定电流和数量。基座或熔断体也可分开订购。

如：熔断体RL1-15/15A 1000只，底座RL1-15 1000只。也可写成：熔断器RL1-15/15A 1000套；
熔断体RL1-60/50A 8000只。底座RL1-100 600只。